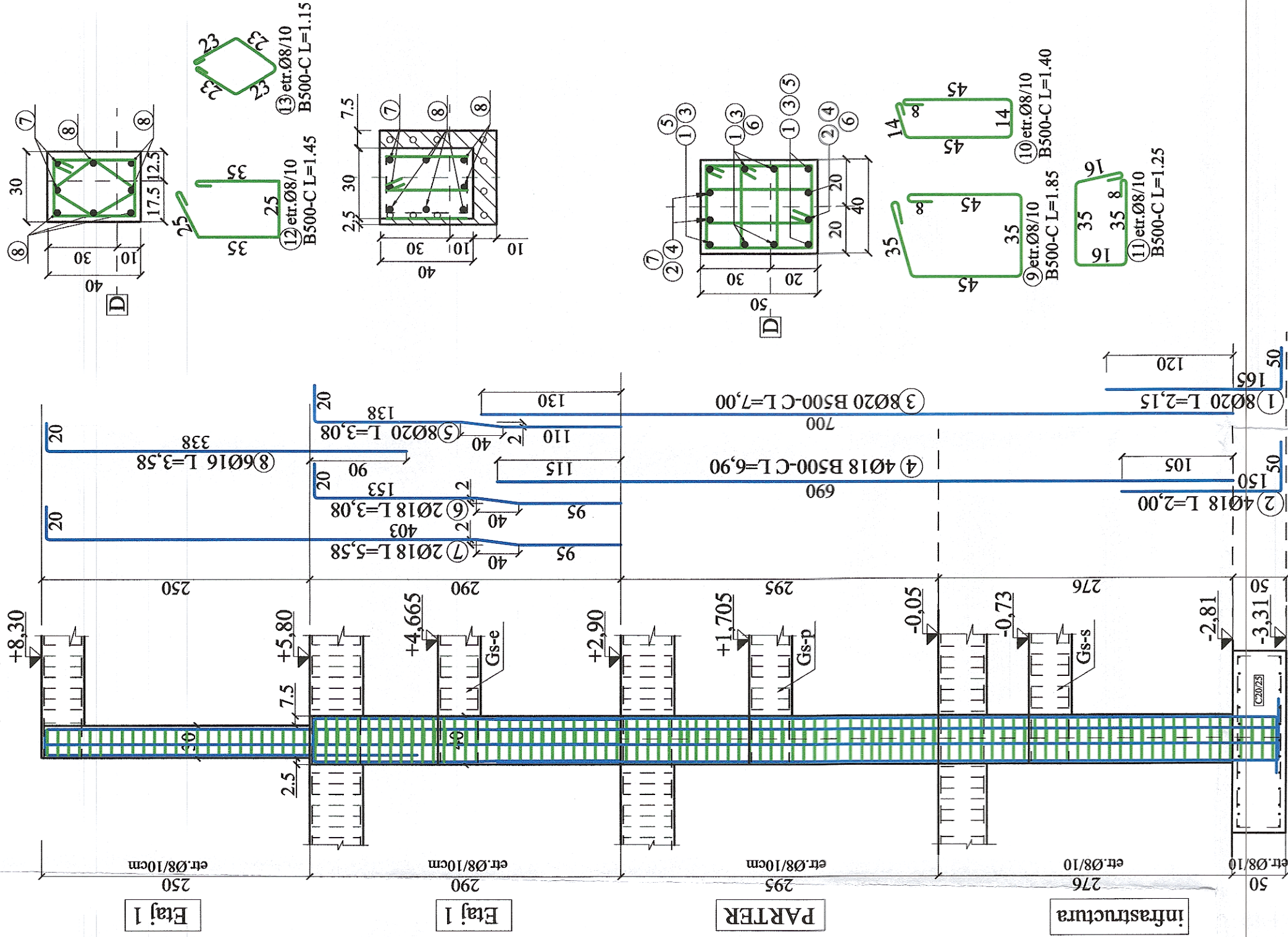
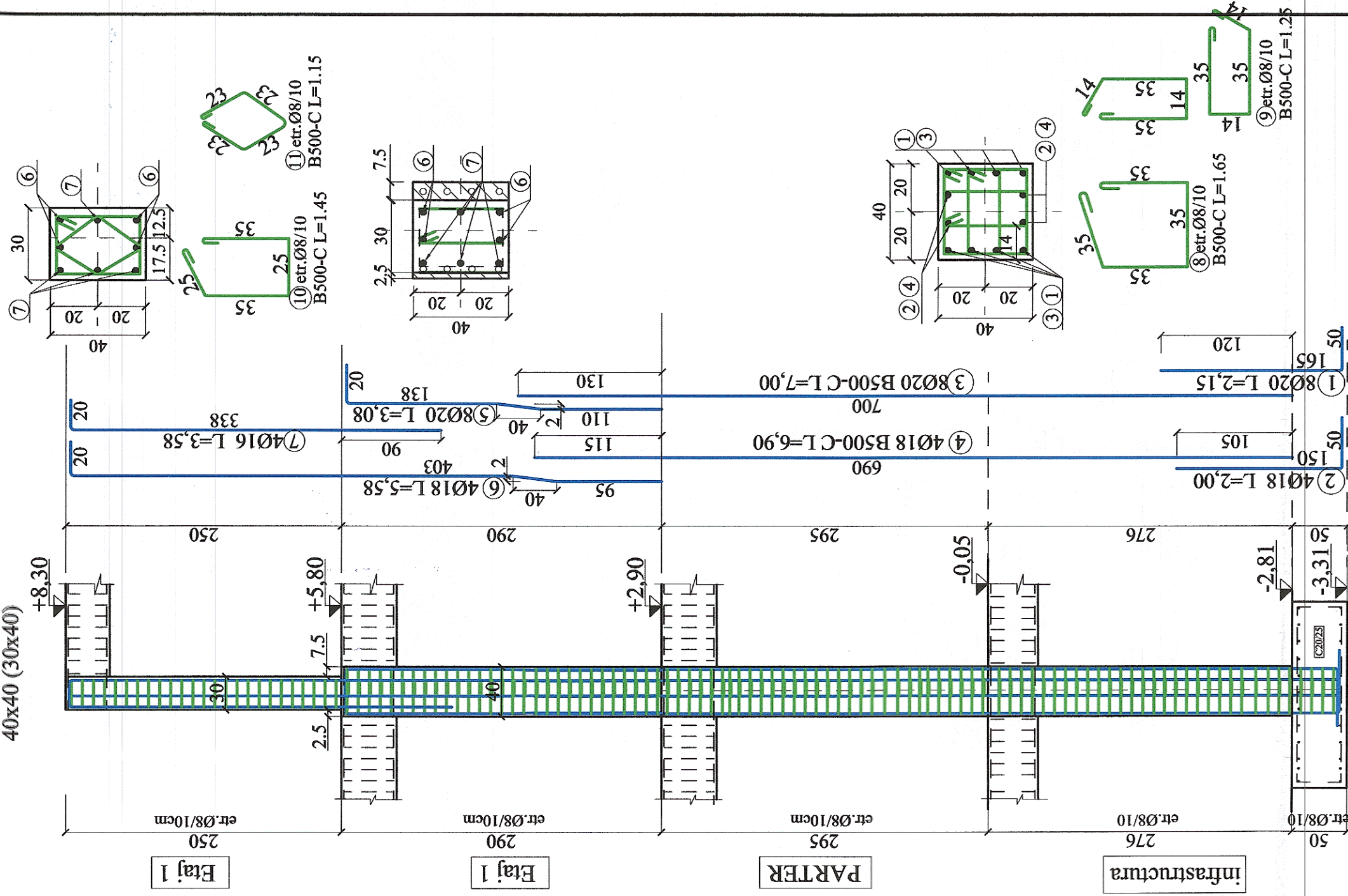


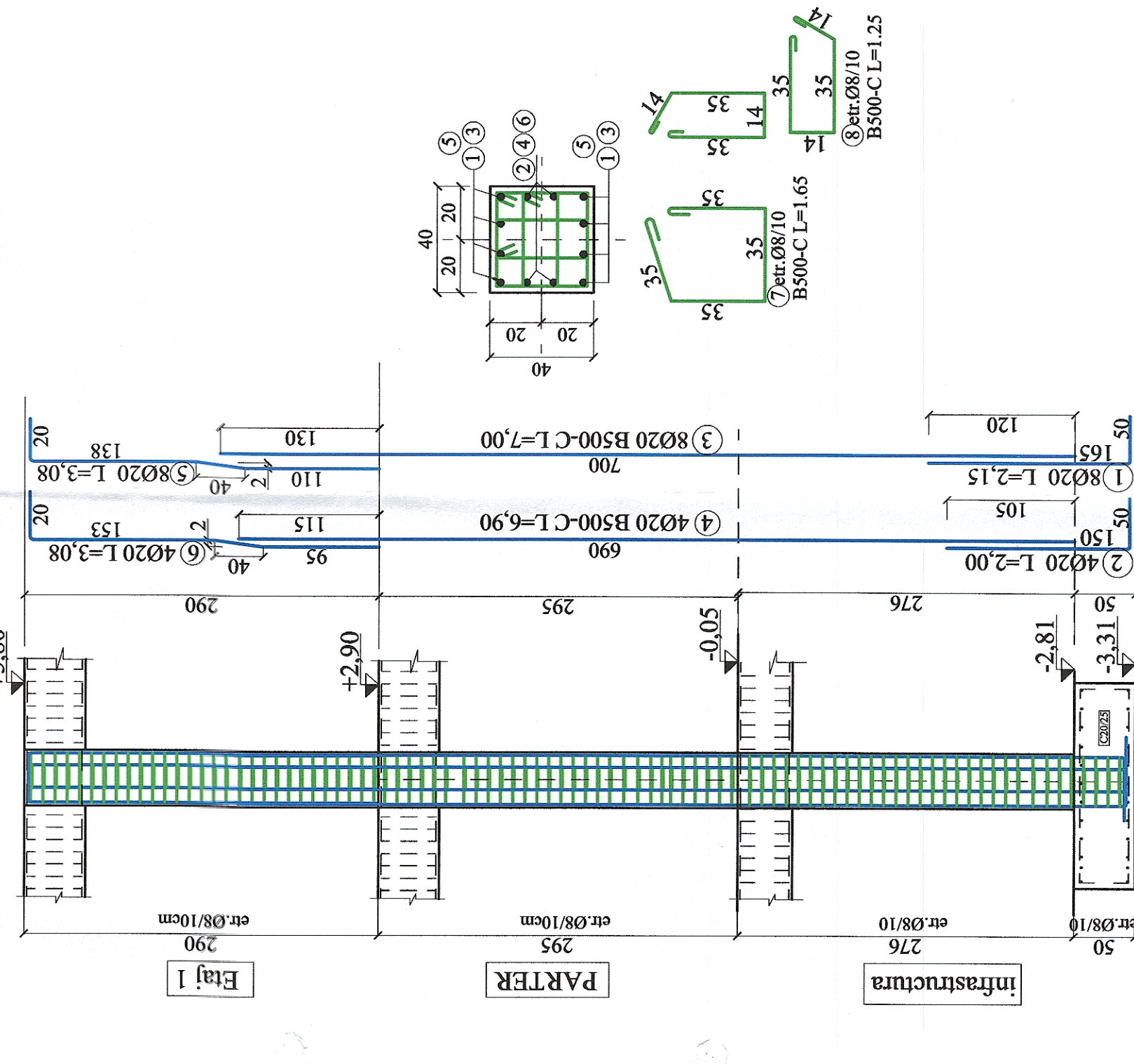
S-D3;D4
40x50 (30x40)



S-3
40x40 (30x40)



S-C6
40x40



EXTRAS DE ARMARE

Elem.	Marca	Ø	Lung. unel bare (m)	Bare pe elem.	Nr. elem.	Nr. bare asem.	OB37 Ø6	Lung. pe diametre (m)			
								Ø8	Ø16	Ø18	B500-C
S-D3-D4	1	20	2,15	8	2	16	-	-	-	Ø20	
	2	18	2,00	4	2	8	-	-	16,00	-	
	3	20	7,00	8	2	16	-	-	-	112,00	
	4	18	6,90	4	2	8	-	-	55,20	-	
	5	20	3,08	8	2	16	-	-	-	49,28	
	6	18	3,08	2	2	4	-	-	12,32	-	
	7	18	5,58	6	2	12	-	-	22,32	-	
	8	16	3,58	6	2	12	-	-	42,96	-	
	9	8	1,85	92	2	184	-	-	-	-	
	10	8	1,40	92	2	184	-	-	340,40	-	
	11	8	1,25	92	2	184	-	-	257,60	-	
	12	8	1,45	23	2	50	-	-	230,00	-	
	13	8	1,15	23	2	50	-	-	72,50	-	
S-3	1	20	2,15	8	2	16	-	-	-	34,40	
	2	18	2,00	4	2	8	-	-	16,00	-	
	3	20	7,00	8	2	16	-	-	-	112,00	
	4	18	6,90	4	2	8	-	-	55,20	-	
	5	20	3,08	8	2	16	-	-	-	49,28	
	6	18	5,58	4	2	8	-	-	44,64	-	
	7	16	3,58	4	2	8	-	-	28,64	-	
	8	8	1,65	92	2	184	-	-	303,60	-	
	9	8	1,25	184	2	368	-	-	460,00	-	
	10	8	1,45	25	2	50	-	-	72,50	-	
	11	8	1,15	25	2	50	-	-	57,50	-	
	12	20	2,15	8	1	8	-	-	-	17,20	
	13	20	2,00	4	1	4	-	-	-	8,00	
S-6	1	20	7,00	8	1	8	-	-	-	56,00	
	2	20	6,90	4	1	4	-	-	-	27,60	
	3	20	3,08	8	1	8	-	-	-	24,64	
	4	18	3,08	4	1	4	-	-	-	12,32	
	5	8	1,65	92	1	92	-	-	151,80	-	
	6	8	1,25	184	1	184	-	-	230,00	-	
	7	8	1,45	25	1	25	-	-	72,50	-	
	8	8	1,15	25	1	25	-	-	57,50	-	
	9	20	2,15	8	1	8	-	-	-	17,20	
	10	20	2,00	4	1	4	-	-	-	8,00	
	11	20	7,00	8	1	8	-	-	-	56,00	
	12	20	6,90	4	1	4	-	-	-	27,60	
	13	20	3,08	8	1	8	-	-	-	24,64	
TOTAL	TOTALUNGIMI PE DIAMETRU							Ø8	Ø16	Ø18	Ø20
	GREATATEA PE METRU							0,00	223,40	71,60	221,88
	TOTAL GRESUTATE PE DIAMETRU							0,222	0,393	1,580	1,990
	TOTAL GRESUTATE PE DIAMETRU							0 kg	882,19	113,13	141,14
	TOTAL GENERAL (kg)							0 kg	2,759 kg		